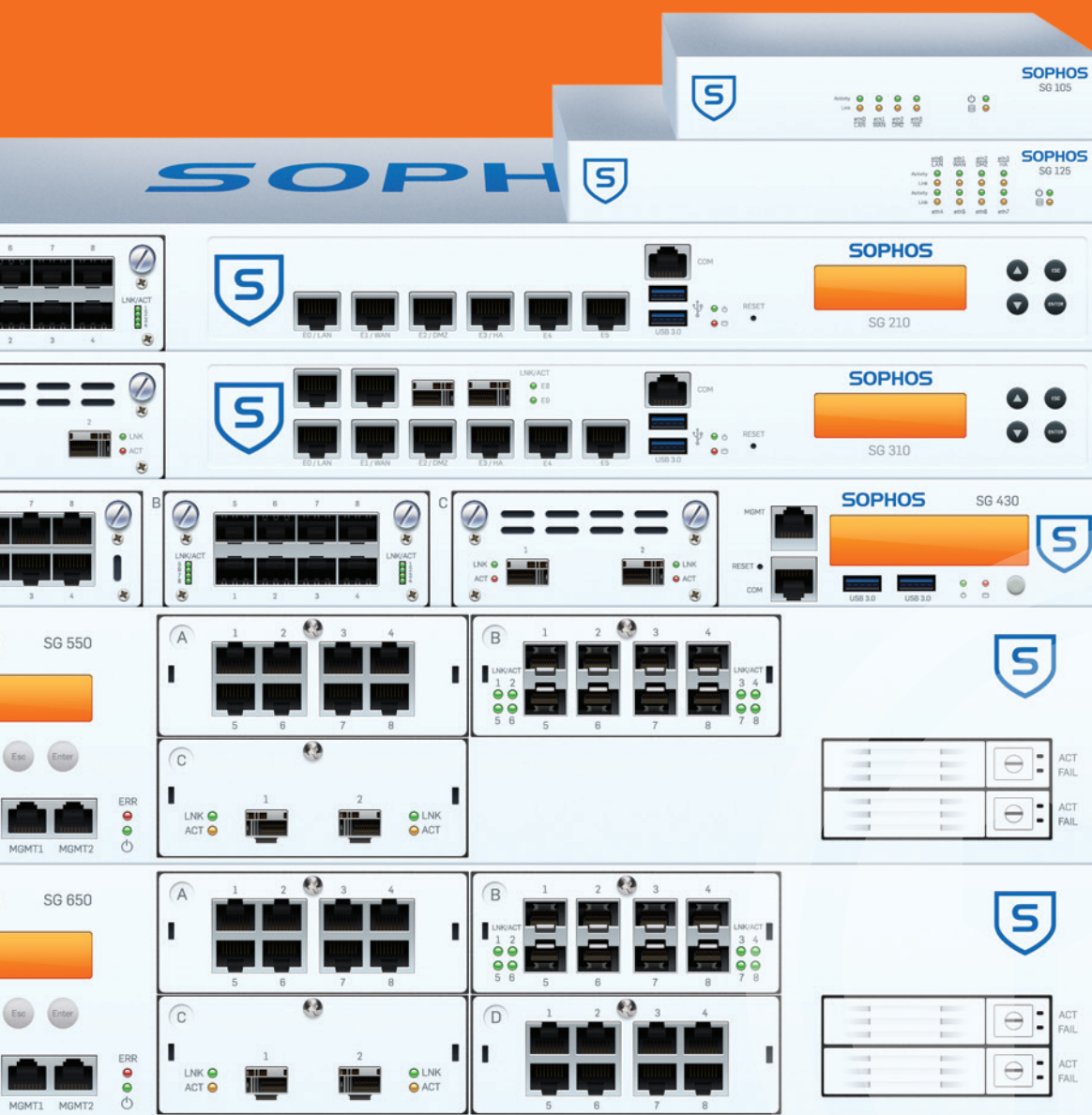


Sophos SG Series Appliances

Schöpfen Sie das Potenzial Ihres Netzwerks voll aus

Um heutigen Bandbreiten-Anforderungen gerecht zu werden, müssen Network-Security-Appliances mehr können als jemals zuvor. Die Sophos SG Series Appliances sind auf optimale Performance, Vielseitigkeit und Effizienz ausgelegt und erfüllen Ihre Sicherheitsanforderungen ohne Abstriche.



Schöpfen Sie das Potenzial Ihres Netzwerks voll aus

Die Sophos SG Series Appliances wurden mit dem Ziel entwickelt, die ideale Balance zwischen Performance und Sicherheit zu schaffen – in verschiedensten IT-Umgebungen. Sie eignen sich daher für unterschiedlichste Szenarien: für kleine Außenstellen, für Schulen und Universitäten, aber auch für globale Unternehmen, die Funktionen der Enterprise-Klasse benötigen.

Vielseitig

Appliances für jede Umgebung

Dank unserer großen Produktpalette ist auf jeden Fall das richtige Modell für Sie dabei. Eine höhere Modellnummer steht für höheren Durchsatz und mehr Ports oder Anschlussoptionen.

Da jede Software-Subscription außerdem auf jeder Appliance verfügbar ist, können Sie die Lösung ganz flexibel an Ihr Budget und Ihre individuellen Sicherheitsanforderungen anpassen. Next-Generation-Firewall-Funktionen oder All-in-One-Sicherheit in nur einer Appliance – die Entscheidung liegt ganz bei Ihnen.

Schnell

Bewährte Performance auf allen Modellen

Unsere Appliances basieren auf modernster Intel-Technologie. Die optimierte Nutzung von Multi-Core-Prozessoren ermöglicht eine Konsolidierung Ihrer Sicherheitslösungen ohne Abstriche bei der Performance.

Mit noch schnellerem Firewall-, IPS- und VPN-Durchsatz können unsere SG Series Appliances mühelos mehrere Aufgaben gleichzeitig bewältigen. Durch dynamisches Clustern von bis zu 10 Geräten ohne externen Lastenausgleich ist auch eine Erweiterung einfach realisierbar.

Reaktionsstark

Spezialtechnologie zur Datenverarbeitung in Echtzeit

Ihr Netzwerk wandelt sich ständig, daher muss Ihr Schutz flexibel sein. Alle SG Series Appliances sind mit Hochgeschwindigkeits-Festplatten (in vielen Fällen SSDs) ausgestattet – zur lokalen Speicherung von Spam-Quarantäne-Daten und für einen schnelleren Zugriff auf umfassende Reports und Echtzeit-Protokolle.

Mit schnelleren In-Memory-Inhaltsscans in sicherem Proxy-Modus wird Ihre Abwehr noch wirksamer und effizienter.

Zuverlässig

Für Unternehmen von heute und morgen

Dank modernster Intel-Technologie sind unsere Produkte äußerst flexibel. Erweitern Sie Ihren Schutz ganz nach Bedarf – ohne Änderungen oder Upgrades Ihrer Hardware. So profitieren Sie von zukünftigen Software- und Performance-Optimierungen, die Ihnen ein optimales Preis-Leistungs-Verhältnis garantieren.

Redundanz-Features wie eine zusätzliche Festplatte oder Stromversorgung sind für die 1U SG 450 und für beide unserer 2U-Appliances erhältlich.

Modular

Flexible Konfigurationsoptionen auf vielen Modellen

Konfigurieren Sie Ihre Hardware so, dass sie zu Ihrer Infrastruktur passt, und nehmen Sie ganz einfach Änderungen daran vor, wenn Sie diese benötigen. Mit unseren optionalen Flexi-Port-LAN-Modulen können Sie Ihre Anschlüsse frei wählen – Kupfer, Glasfaser, 10GbE – Sie entscheiden.

Flexi-Port-Module sind innerhalb einer Modellreihe (z. B. 1U) austauschbar. So können Sie beispielsweise mit allen 1U-Appliances das gleiche Modul nutzen. Dadurch sparen Sie Geld, wenn Sie zu einem späteren Zeitpunkt auf ein höheres Modell upgraden.

Verbunden

Umfassende WLAN-Abdeckung – in allen Büros

Unsere Desktop-Modelle der Serie SG 100 mit integriertem WLAN sind selbst für die kleinsten Büroräume geeignet. Weil der Access Point bereits integriert ist, benötigen Sie keine zusätzliche Hardware. Wenn Sie eine breitere Abdeckung benötigen oder größere Büroräumlichkeiten haben, können Sie weitere Sophos Access Points hinzufügen.

Alle unsere Appliances verfügen über einen integrierten Wireless Controller, mit dem Sie Sophos Access Points anbinden und einfach über Ihre zentrale Management-Konsole verwalten können.

SG Series Appliances

Die SG Serie umfasst insgesamt sechzehn Modelle, von denen vier über integriertes WLAN verfügen.

Kleine Modelle – Desktop

1U-Performance bei Desktop-Formfaktor und -Preis; dazu optional integriertes WLAN

- › SG 105, SG 105w, SG 115, SG 115w
- › SG 125, SG 125w, SG 135, SG 135w

Ideal für Kleinunternehmen, Außenstellen, Remotestandorte und den Einzelhandel

Mittlere Modelle – 1U rackmontierbar

Einmalige Performance und Flexibilität

- › SG 210, SG 230
- › SG 310, SG 330
- › SG 430, SG 450

Ideal für Büros mittlerer Größe und auf mehrere Standorte verteilte Unternehmen

Für 1U-Appliances erhältliche FleXi-Port-Module

8-Port GbE Kupfer FleXi-Port-Modul
(nur für SG 2xx/3xx/4xx)



8-Port GbE SFP FleXi-Port-Modul
(nur für SG 2xx/3xx/4xx)



2-Port 10 GbE SFP+ FleXi-Port-Modul
(nur für SG 2xx/3xx/4xx)



Große Modelle – 2U rackmontierbar

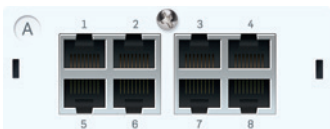
Ultimative Anbindung und Performance

- › SG 550
- › SG 650

Ideal für größere Außenstellen sowie mittelgroße und große Unternehmen

Für 2U-Appliances erhältliche FleXi-Port-Module

8-Port GbE Kupfer FleXi-Port-Modul
(nur für UTM/SG 5xx/6xx)



8-Port GbE SFP FleXi-Port-Modul
(nur für UTM/SG 5xx/6xx)



2-Port 10 GbE SFP+ FleXi-Port-Modul Rev. 2
(nur für SG 550/650)



SG Series Appliances – auf einen Blick

Produktmatrix

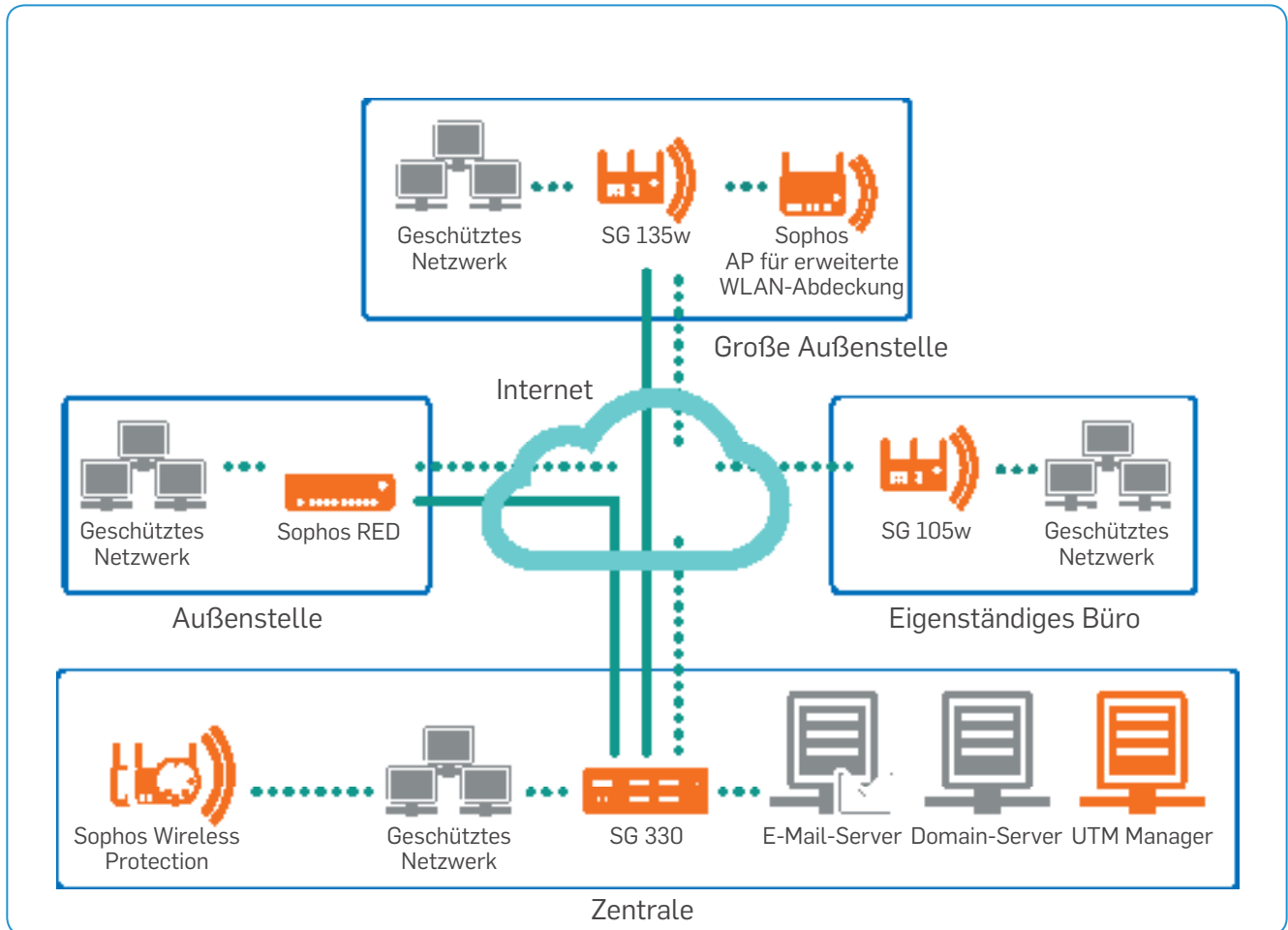
Modell	Formfaktor	Techn. Spezifikationen					Durchsatz			
		Max. Netzwerkports (GE)	WLAN	Speicher (GB)	RAM (GB)	Austauschbare Komponenten	Firewall (MBit/s)	VPN (MBit/s)	IPS (MBit/s)	Antivirus-Proxy (MBit/s)
SG 105(w)	Desktop	4	optional mit 802.11 a/b/g/n	320	2	--	1.500	325	350	90
SG 115(w)	Desktop	4	optional mit 802.11 a/b/g/n	320	4	--	2.300	425	500	120
SG 125(w)	Desktop	8	optional mit 802.11 a/b/g/n/ac	320	4	--	3.100	500	750	200
SG 135(w)	Desktop	8	optional mit 802.11 a/b/g/n/ac	320	6	--	6.000	1.000	1.500	350
SG 210	1U	14 (6 + 1 Modul)	--	320	8	--	11.000	1.000	2.000	500
SG 230	1U	14 (6 + 1 Modul)	--	120 GB SSD	8	--	13.000	2.000	3.000	800
SG 310	1U	18 (8 + 2SFP + 1 Modul)	--	180 GB SSD	12	--	17.000	3.000	5.000	1.200
SG 330	1U	18 (8 + 2SFP + 1 Modul)	--	180 GB SSD	12	--	20.000	4.000	6.000	1.500
SG 430	1U	24 (8 + 2 Module)	--	240 GB SSD	16	--	25.000	4.000	7.000	2.000
SG 450	1U	24 (8 + 2 Module)	--	2*240 GB SSD (RAID-1)	16	opt. Stromversorgung	27.000	5.000	8.000	2.500
SG 550	2U	24 (8 + 2 Module)	--	2*300 GB SSD (RAID-1)	24	Stromversorgung, SSD	40.000	8.000	12.000	3.500
SG 650	2U	32 (8 + 3 Module)	--	2*480 GB SSD (RAID-1)	48	Stromversorgung, SSD	60.000	10.000	16.000	5.000

Das erwartet Sie mit jeder Firewall der Sophos SG Serie:

- › Intel Multi-Core-Technologie der neuesten Generation für optimale Performance und Effizienz
- › Die gleichen Sicherheitsfunktionen auf allen Appliance-Modellen verfügbar
- › Integriertes HDD oder integrierte SSD zur Speicherung lokaler Quarantänedaten, Protokolldateien und Reports
- › Flexi-Port-Module verfügbar für alle 1U- und 2U-Appliances (innerhalb der Modellreihe austauschbar, z. B. 1U)
- › Kostenloser Sophos UTM Manager (SUM) zur Verwaltung mehrerer Appliances
- › Möglichkeit zum dynamischen Clustern von bis zu 10 Appliances der gleichen Spezifikation – ohne externen Lastenausgleich

SG Series Appliances – Kleine Modelle

Diese Desktop-Firewalls bieten eine herausragende Performance für Modelle dieser Klasse und verfügen über den gleichen Umfang an Sicherheitsfunktionen wie allen anderen Appliance-Modelle. Die folgende Abbildung zeigt eine typische Bereitstellung in dieser Modellreihe mit integriertem WLAN und externen Access Points.



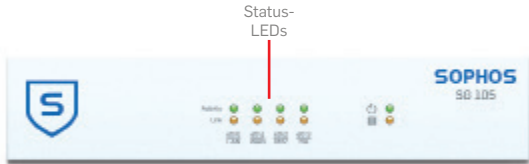
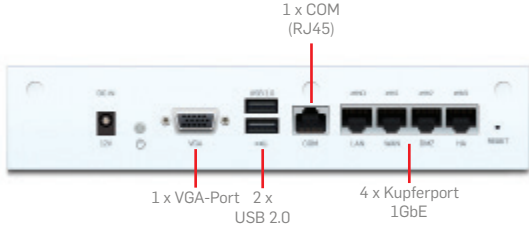
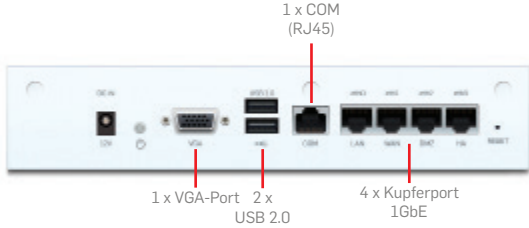
Ein typisches Bereitstellungsszenario mit der SG 135w und SG 105w als Teil eines weitverzweigten Unternehmens

SG Series Appliances:

SG 105, SG 105w, SG 115, SG 115w

Technische Spezifikationen

Diese Desktop-Firewalls bieten ein exzellentes Preis-Leistungs-Verhältnis und eignen sich daher ideal für preisbewusste Kleinunternehmen und für Außenstellen. Sie sind erhältlich mit oder ohne integriertes WLAN. So erhalten Sie bei Bedarf eine All-in-One Network Security- und Hotspot-Lösung, ohne zusätzliche Hardware anschaffen zu müssen. Natürlich können Sie auch externe Access Points hinzufügen. Diese Modelle basieren auf Intel Multi-Core-Technologie, die für optimale Performance und Effizienz in einem kleinen Formfaktor ausgelegt ist, und sind mit 4 integrierten GbE-Kupferports ausgestattet. Sie haben die Wahl zwischen der günstigeren BasicGuard Subscription, bei der Sie die Software-Module nach Bedarf auswählen, oder der FullGuard Subscription, in der bereits eine komplette Auswahl an Sicherheitsfunktionen enthalten ist.


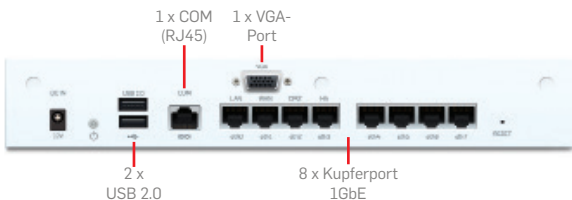
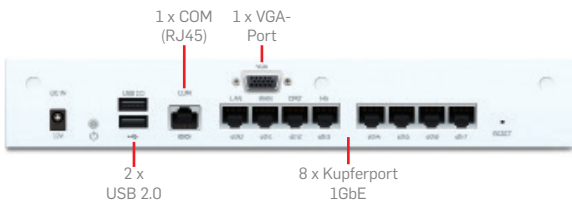
Frontansicht		Performance		
		Firewall-Durchsatz	1,5 GBit/s	2,3 GBit/s
		VPN-Durchsatz	325 MBit/s	425 MBit/s
		IPS-Durchsatz	350 MBit/s	500 MBit/s
		Antivirus-Durchsatz (Proxy)	90 MBit/s	120 MBit/s
		Gleichzeitige Verbindungen	1.000.000	1.000.000
		Neue Verbindungen/Sek.	15.000	20.000
		Max. Anzahl lizenzierter Benutzer	unbegrenzt	unbegrenzt
Wireless-Spezifikation (nur SG 105w und SG 115w)				
		Anzahl Antennen	3 externe	3 externe
		MIMO-Funktionen	3 x 3:3	3 x 3:3
		WLAN-Schnittstelle	802.11a/b/g/n (2,4 GHz/5 GHz)	802.11a/b/g/n (2,4 GHz/5 GHz)
Rückansicht		Physische Schnittstellen		
		Festplatte (lokale Quarantäne/Protokolle)	integriertes HDD	integriertes HDD
		Ethernet-Schnittstellen (fest)	4 GE Kupfer	4 GE Kupfer
		I/O-Ports (hinten)	2 x USB 2.0 1 x COM (RJ45) 1 x VGA	2 x USB 2.0 1 x COM (RJ45) 1 x VGA
		Stromversorgung	extern, automatische Bereichseinstellung DC: 12 V, 100– 240 VAC, 50–60 Hz	extern, automatische Bereichseinstellung DC: 12 V, 100– 240 VAC, 50–60 Hz
Physische Spezifikationen		Umgebung		
Montage	Rackmontage-Kit erhältlich (muss separat bestellt werden)	Leistungsaufnahme	4,83 W, 16,468 BTU/h (Leerlauf) 9,84 W, 33,55 BTU/h (Volllast)	
Abmessungen Breite x Tiefe x Höhe	225 x 150 x 44 mm	Betriebstemperatur	0–40°C (Betrieb) -20–+80°C (Lagerung)	
Gewicht	1,19 kg (ohne Verpackung) 2,185 kg (mit Verpackung)	Luftfeuchtigkeit	10 %–90 %, nicht kondensierend	
Sicherheitszertifikate				
Zertifikate		CE, FCC Class B, CB, VCCI, C-Tick, UL, CCC		

SG Series Appliances:

SG 125, SG 125w, SG 135, SG 135w

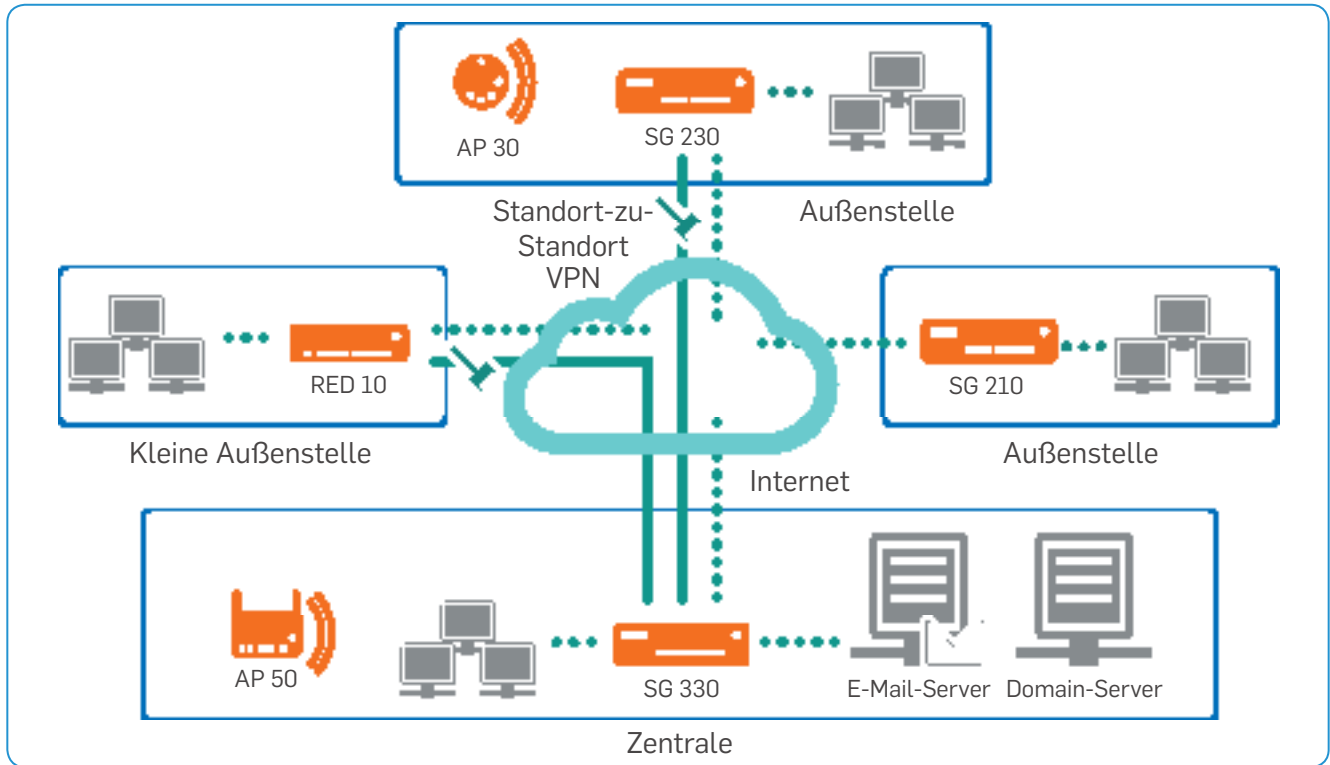
Technische Spezifikationen

Diese leistungsstarken Firewall-Appliances bieten bei einem Desktop-Formfaktor und -Preis 1U-Performance. Wenn Sie ein Kleinunternehmen oder Außenstellen schützen müssen oder über ein beschränktes Budget verfügen, sind diese Modelle die ideale Wahl. Für eine optimale Abdeckung und Anbindung Ihrer mobilen Mitarbeiter sind die Modelle auch mit integriertem 802.11ac-WLAN erhältlich. Unsere Software basiert auf der modernsten Intel-Architektur und nutzt die Multi-Core-Technologie optimal, um hervorragende Durchsatzraten für Ihre Schlüsselprozesse zu erzielen. Diese Modelle sind mit 8 integrierten GbE-Kupferports ausgestattet und können wie alle Sophos Firewalls zu dynamischen Clustern von bis zu 10 Appliances zusammengefügt werden, um eine höhere Skalierbarkeit zu erreichen.

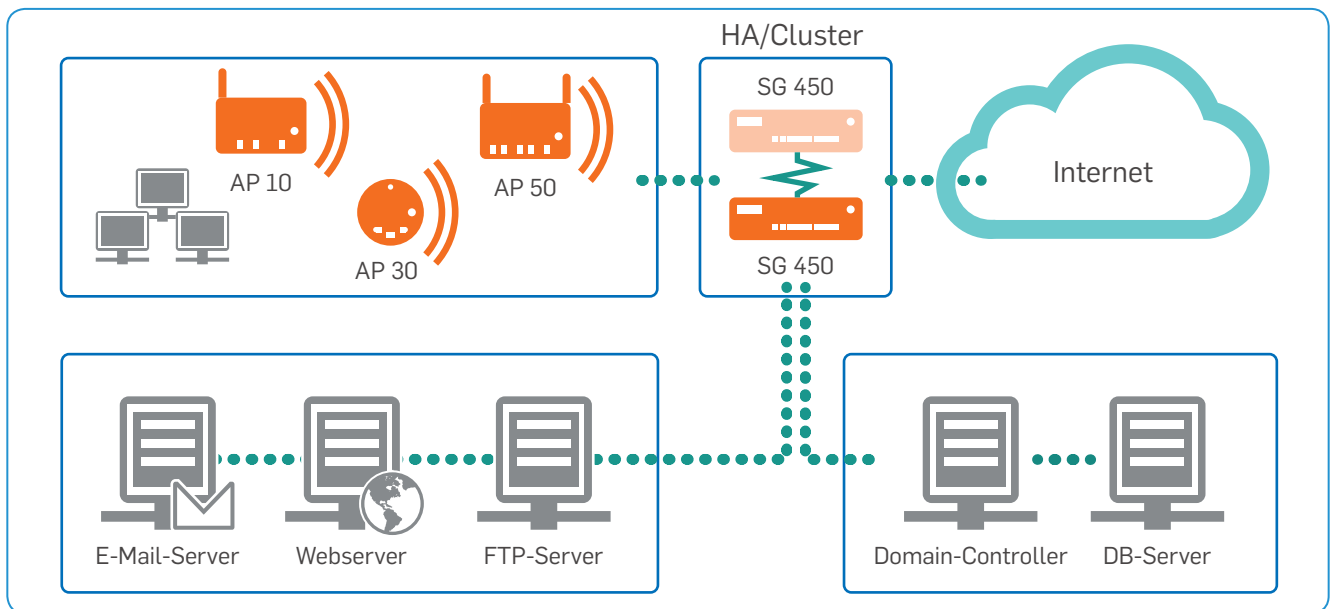
Frontansicht		Performance	SG 125(w)	SG 135(w)
		Firewall-Durchsatz	3,1 GBit/s	6 GBit/s
		VPN-Durchsatz	500 MBit/s	1 GBit/s
		IPS-Durchsatz	750 MBit/s	1,5 GBit/s
		Antivirus-Durchsatz (Proxy)	200 MBit/s	350 MBit/s
		Gleichzeitige Verbindungen	2.000.000	2.000.000
		Neue Verbindungen/Sek.	24.000	36.000
		Max. Anzahl lizenzierter Benutzer	unbegrenzt	unbegrenzt
Wireless-Spezifikation (nur SG 125w und SG 135w)				
		Anzahl Antennen	3 externe	3 externe
		MIMO-Funktionen	3 x 3:3	3 x 3:3
		Wireless-Schnittstelle	802.11a/b/g/n/ac (2,4 GHz/5 GHz)	802.11a/b/g/n/ac (2,4 GHz/5 GHz)
Rückansicht		Physische Schnittstellen		
		Festplatte (lokale Quarantäne/Protokolle)	integriertes HDD	integriertes HDD
		Ethernet-Schnittstellen (fest)	8 GE Kupfer	8 GE Kupfer
		I/O-Ports (hinten)	2 x USB 2.0 1 x COM (RJ45) 1 x VGA	2 x USB 2.0 1 x COM (RJ45) 1 x VGA
		Stromversorgung	extern, automatische Bereichseinstellung DC: 12 V, 100–240 VAC, 50–60 Hz	extern, automatische Bereichseinstellung DC: 12 V, 100–240 VAC, 50–60 Hz
Physische Spezifikationen		Umgebung		
Montage	Rackmontage-Kit erhältlich (muss separat bestellt werden)	Leistungsaufnahme	12,46 W, 49,3 BTU/h (Leerlauf) 26,16 W, 89,2 BTU/h (Volllast)	
Abmessungen Breite x Tiefe x Höhe	288 x 186,8 x 44 mm	Betriebstemperatur	0–40°C (Betrieb) -20–+80°C (Lagerung)	
Gewicht	1,7 kg (ohne Verpackung) 2,82 kg (mit Verpackung)	Luftfeuchtigkeit	10 %–90 %, nicht kondensierend	
Sicherheitszertifikate				
Zertifikate	CE, FCC Class B, CB, VCCI, C-Tick, UL, CCC			

SG Series Appliances – Mittlere Modelle

Diese Appliances können in jeder beliebigen Situation mehrere Sicherheitslösungen verarbeiten – unabhängig vom Bereitstellungsszenario. Die folgenden Abbildungen zeigen typische Bereitstellungen für die Modellreihe.



Szenario mit SG Series Appliances und RED für Außenstellen

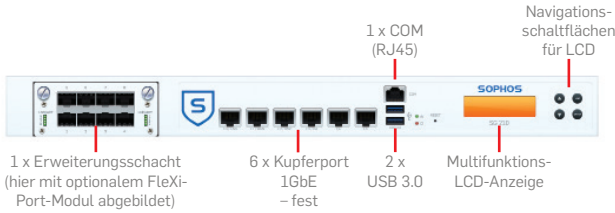



Bereitstellungsszenario mit Cluster aus zwei Appliances, Modell SG 450

SG Series Appliances: SG 210, SG 230

Technische Spezifikationen

Die Sophos SG 210 und SG 230 sind speziell auf die Bedürfnisse von kleinen bis mittelständischen Unternehmen und Außenstellen abgestimmt. Sie basieren auf modernster Intel-Technologie und sind mit 6 GbE-Kupferports sowie einem FleXi-Port-Steckplatz zur Konfiguration mit einem optionalen Modul ausgestattet. Damit liefern sie optimale Flexibilität und hohe Durchsatzraten bei einem erstklassigen Preis-Leistungs-Verhältnis. Wie bei allen Modellen haben Sie auch hier die Möglichkeit, bis zu 10 Appliances dynamisch zu clustern.

Frontansicht	Performance	SG 210	SG 230
 <p>1 x Erweiterungsschacht (hier mit optionalem FleXi-Port-Modul abgebildet)</p> <p>6 x Kupferport 1GbE – fest</p> <p>1 x COM (RJ45)</p> <p>2 x USB 3.0</p> <p>Multifunktions-LCD-Anzeige</p> <p>Navigationsschaltflächen für LCD</p>	Firewall-Durchsatz	11 GBit/s	13 GBit/s
	VPN-Durchsatz	1 GBit/s	2 GBit/s
	IPS-Durchsatz	2 GBit/s	3 GBit/s
	Antivirus-Durchsatz (Proxy)	500 MBit/s	800 MBit/s
	Gleichzeitige Verbindungen	4.000.000	4.000.000
	Neue Verbindungen/Sek.	60.000	70.000
	Max. Anzahl lizenzierter Benutzer	unbegrenzt	unbegrenzt
Rückansicht	Physische Schnittstellen		
 <p>1 x USB 2.0</p> <p>Stromversorgung und Netzschalter</p> <p>1 x VGA-Port</p>	Festplatte (lokale Quarantäne/Protokolle)	integriertes HDD	integrierte SSD
	Ethernet-Schnittstellen (fest)	6 GE Kupfer	6 GE Kupfer
	Anzahl FleXi-Port-Steckplätze	1	1
	FleXi-Port-Module (optional)	8-Port GE Kupfer 8-Port GE SFP 2-Port 10 GE SFP+	8-Port GE Kupfer 8-Port GE SFP 2-Port 10 GE SFP+
	I/O-Ports	2 x USB 3.0 (vorne) 1 x USB 2.0 (hinten) 1 x COM (RJ45) (vorne) 1 x VGA (hinten)	2 x USB 3.0 (vorne) 1 x USB 2.0 (hinten) 1 x COM (RJ45) (vorne) 1 x VGA (hinten)
	Anzeige	Multifunktions-LCD-Modul	Multifunktions-LCD-Modul
	Stromversorgung	intern, automatische Bereichseinstellung 110–250 VAC, 50–60 Hz	intern, automatische Bereichseinstellung 110–250 VAC, 50–60 Hz

Physische Spezifikationen		Umgebung	
Montage	1U rackmontierbar (2 Rackmontage-Winkel inbegriffen)	Leistungsaufnahme	20 W, 69 BTU/h (Leerlauf) SG 210: 30 W, 103 BTU/h (Volllast) SG 230: 34 W, 117 BTU/h (Volllast)
Abmessungen Breite x Tiefe x Höhe	438 x 292 x 44 mm	Betriebstemperatur	0–40°C (Betrieb) -20–+80°C (Lagerung)
Gewicht	5,1 kg (ohne Verpackung) 7,05 kg (mit Verpackung)	Luftfeuchtigkeit	10 %–90 %, nicht kondensierend

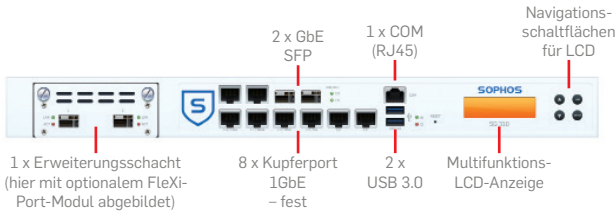
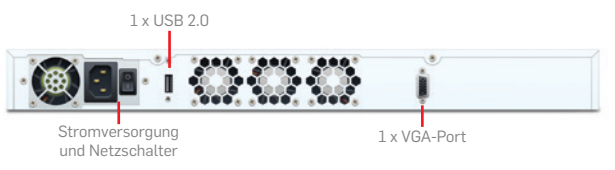
Sicherheitszertifikate	
Zertifikate	CE, FCC Class A, CB, VCCI, C-Tick, UL, CCC

SG Series Appliances: SG 310, SG 330

Technische Spezifikationen

Die Modelle Sophos SG 310 und SG 330 sind skalierbare Appliances, die sich für Organisationen mit vielen Standorten und mittelgroße Unternehmen eignen.

Mit SSDs für On-Box-Reporting, Protokolle und Spam-Quarantäne sind sie äußerst reaktionsstark – selbst in Umgebungen mit einem hohen Datenverkehrsaufkommen. Jedes Modell ist mit 8 GbE-Kupferports, 2 GbE-SFP-Glasfaserports sowie einem FleXi-Port-Steckplatz zur Konfiguration mit einem optionalen Modul ausgestattet. Sie bieten optimale Performance und Flexibilität.

Frontansicht	Performance	SG 310	SG 330
 <p>1 x Erweiterungsschacht (hier mit optionalem FleXi-Port-Modul abgebildet)</p> <p>8 x Kupferport 1GbE – fest</p> <p>2 x GbE SFP</p> <p>1 x COM (RJ45)</p> <p>2 x USB 3.0</p> <p>Multifunktions-LCD-Anzeige</p> <p>Navigationsschaltflächen für LCD</p>	Firewall-Durchsatz	17 GBit/s	20 GBit/s
	VPN-Durchsatz	3 GBit/s	4 GBit/s
	IPS-Durchsatz	5 GBit/s	6 GBit/s
	Antivirus-Durchsatz (Proxy)	1,2 GBit/s	1,5 GBit/s
	Gleichzeitige Verbindungen	6.000.000	6.000.000
	Neue Verbindungen/Sek.	100.000	120.000
	Max. Anzahl lizenzierter Benutzer	unbegrenzt	unbegrenzt
Rückansicht	Physische Schnittstellen		
 <p>1 x USB 2.0</p> <p>Stromversorgung und Netzschalter</p> <p>1 x VGA-Port</p>	Festplatte (lokale Quarantäne/Protokolle)	integrierte SSD	integrierte SSD
	Ethernet-Schnittstellen (fest)	8 GE Kupfer 2 GE SFP	8 GE Kupfer 2 GE SFP
	Anzahl FleXi-Port-Steckplätze	1	1
	FleXi-Port-Module (optional)	8-Port GE Kupfer 8-Port GE SFP 2-Port 10 GE SFP+	8-Port GE Kupfer 8-Port GE SFP 2-Port 10 GE SFP+
	I/O-Ports	2 x USB 3.0 (vorne) 1 x USB 2.0 (hinten) 1 x COM (RJ45) (vorne) 1 x VGA (hinten)	2 x USB 3.0 (vorne) 1 x USB 2.0 (hinten) 1 x COM (RJ45) (vorne) 1 x VGA (hinten)
	Anzeige	Multifunktions-LCD-Modul	Multifunktions-LCD-Modul
	Stromversorgung	intern, automatische Bereichseinstellung 110–240 VAC, 50–60 Hz	intern, automatische Bereichseinstellung 110–240 VAC, 50–60 Hz

Physische Spezifikationen		Umgebung	
Montage	1U rackmontierbar (2 Rackmontage-Winkel inbegriffen)	Leistungsaufnahme	SG 310: 29 W, 98 BTU/h (Leerlauf) 56 W, 191 BTU/h (Volllast) SG 330: 32W, 110 BTU/h (Leerlauf) 50W, 169 BTU/h (Volllast)
Abmessungen Breite x Tiefe x Höhe	438 x 292 x 44 mm	Betriebstemperatur	0–40°C (Betrieb) -20–+80°C (Lagerung)
Gewicht	5,2 kg (ohne Verpackung) 7,15 kg (mit Verpackung)	Luftfeuchtigkeit	10 %–90 %, nicht kondensierend

Sicherheitszertifikate	
Zertifikate	CE, FCC Class A, CB, VCCI, C-Tick, UL, CCC

SG Series Appliances: SG 430, SG 450

Technische Spezifikationen

Die Sophos SG 430 und SG 450 bieten Enterprise-Performance für weitverteilte Unternehmen und größere Unternehmen des Mittelstands. Die Anschlussmöglichkeiten sind für rackmontierbare Appliances einmalig. Jedes Modell ist mit einem entfernbaren Modul mit 8 GbE-Kupferports und 2 zusätzlichen FleXi-Port-Steckplätzen ausgestattet, die Sie mit optionalen Modulen Ihrer Wahl konfigurieren können. Um eine hohe Verfügbarkeit zu gewährleisten, bietet die SG 450 außerdem für eine 1U-Appliance einmalige Redundanz-Features – mit einer zweiten integrierten SSD (RAID) und einer optionalen zweiten Stromversorgung.

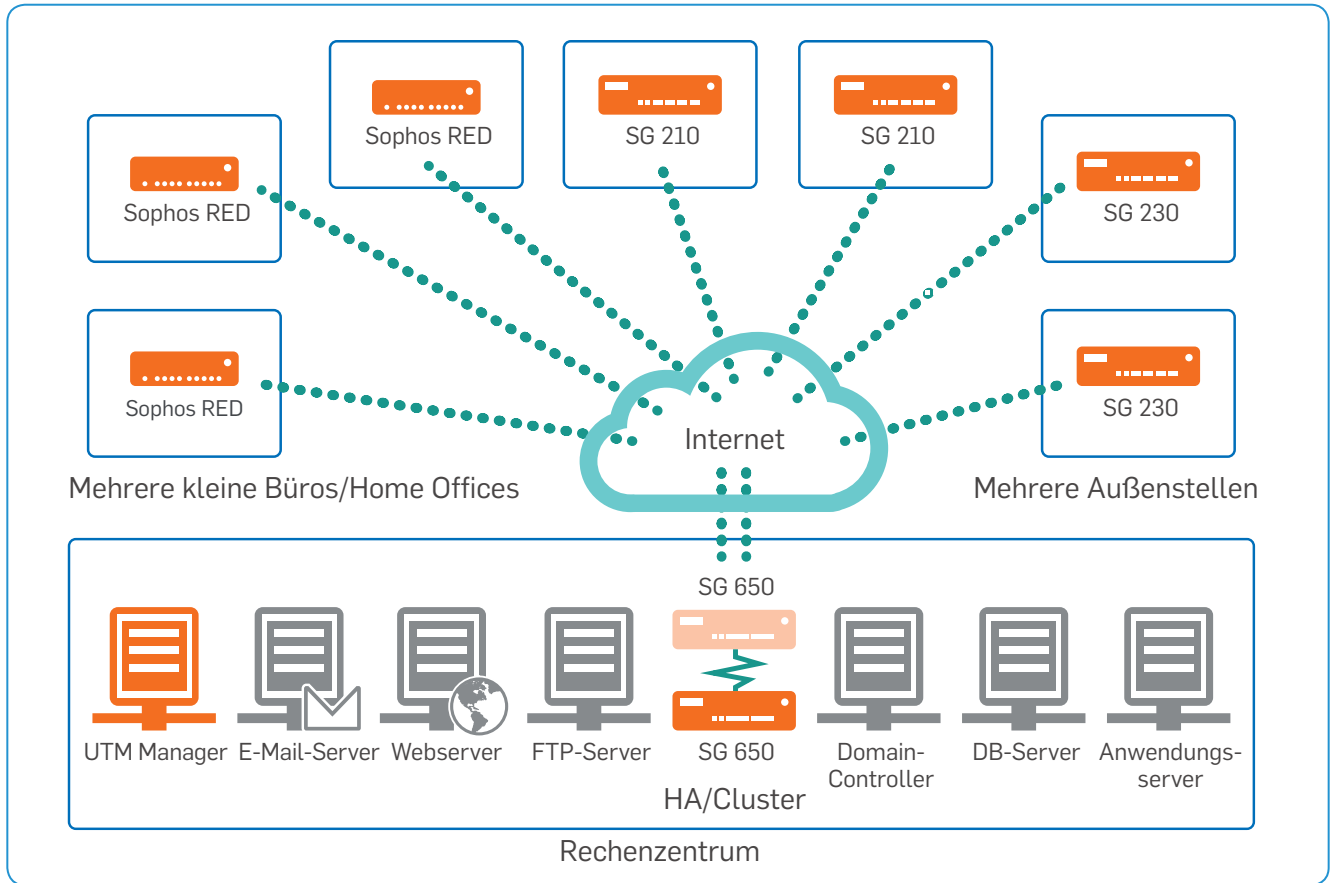
Frontansicht	Performance	SG 430	SG 450
	Firewall-Durchsatz	25 GBit/s	27 GBit/s
	VPN-Durchsatz	4 GBit/s	5 GBit/s
	IPS-Durchsatz	7 GBit/s	8 GBit/s
	Antivirus-Durchsatz (Proxy)	2 GBit/s	2,5 GBit/s
	Gleichzeitige Verbindungen	8.000.000	8.000.000
	Neue Verbindungen/Sek.	130.000	140.000
	Max. Anzahl lizenzierter Benutzer	unbegrenzt	unbegrenzt
Rückansicht SG 430	Physische Schnittstellen		
	Festplatte (lokale Quarantäne/Protokolle)	integrierte SSD	integrierte SSD x 2
	Ethernet-Schnittstellen (entfernbar)	8 GE Kupfer	8 GE Kupfer
	Anzahl FleXi-Port-Steckplätze	3	3
	FleXi-Port-Module (optional)	8-Port GE Kupfer 8-Port GE SFP 2-Port 10 GE SFP+	8-Port GE Kupfer 8-Port GE SFP 2-Port 10 GE SFP+
Rückansicht SG 450	I/O-Ports	2 x USB 3.0 (vorne) 1 x USB 2.0 (hinten) 1 x COM (RJ45) (vorne) 1 x VGA (hinten)	2 x USB 3.0 (vorne) 1 x USB 2.0 (hinten) 1 x COM (RJ45) (vorne) 1 x VGA (hinten)
	Anzeige	Multifunktions-LCD-Modul	Multifunktions-LCD-Modul
	Stromversorgung	intern, automatische Bereichseinstellung 110–240 VAC, 50–60 Hz	intern, automatische Bereichseinstellung 110–240 VAC, 50–60 Hz, optional zusätzliche Hot-Swap-Stromversorgung

Physische Spezifikationen		Umgebung	
Montage	1U-Gleitschienen (im Lieferumfang enthalten)	Leistungsaufnahme	SG 430: 23 W, 78 BTU/h (Leerlauf) 123 W, 419 BTU/h (Volllast) SG 450: 22 W, 75 BTU/h (Leerlauf) 125 W, 429 BTU/h (Volllast)
Abmessungen Breite x Tiefe x Höhe	438 x 483 x 44 mm	Betriebstemperatur	0–40°C (Betrieb) -20–+80°C (Lagerung)
Gewicht	SG 430: 9,5 kg (mit Verpackung) 12,3 kg (ohne Verpackung) SG 450: 10,5 kg (mit Verpackung) 13,3 kg (ohne Verpackung)	Luftfeuchtigkeit	10 %–90 %, nicht kondensierend

Sicherheitszertifikate	
Zertifikate	CE, FCC Class A, CB, VCCI, C-Tick, UL, CCC

SG Series Appliances – Große Modelle

Diese 2U-Firewalls bieten eine hervorragende Performance und optimale Anbindung für anspruchvollste Bereitstellungszenarien. Die folgende Abbildung zeigt eine typische Bereitstellung in dieser Modellreihe sowie die Skalierbarkeit, die für größere Unternehmen mit vielen Standorten optimal ist.

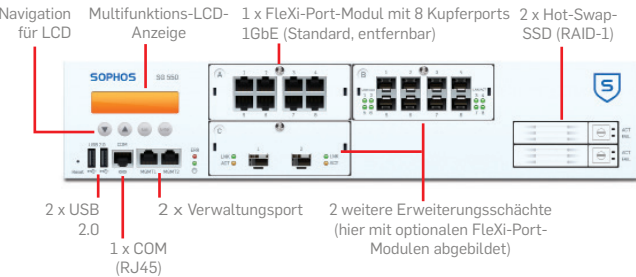
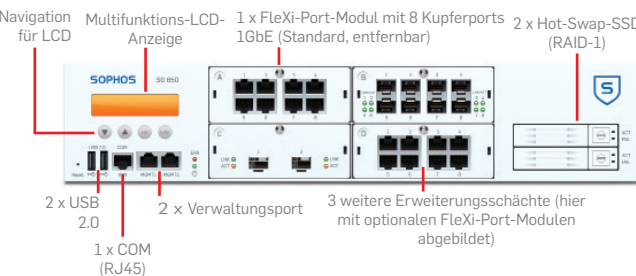
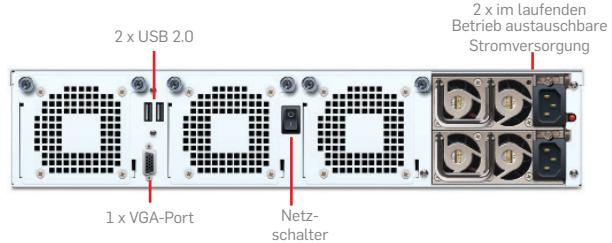


Bereitstellungszenario mit einem Cluster aus zwei SG 650 Appliances als Teil eines weitverzweigten Großunternehmens mit Sophos REDs zum Schutz von kleinen Büros und Home Offices sowie weiteren SG Appliances zum Schutz von Außenstellen

SG Series Appliances: SG 550, SG 650

Technische Spezifikationen

Die Hochleistungs-Firewalls Sophos SG 550 und SG 650 sind auf den Schutz größerer, weitverzweigter Unternehmen und Rechenzentrums-umgebungen ausgelegt. Sie sind mit der derzeit schnellsten Intel-CPU-Technologie am Markt ausgestattet und eignen sich somit bestens als komfortable All-in-One-Lösung oder als leistungsstarke Next-Generation Firewall. Die Modelle verfügen entweder über 3 (SG 550) oder 4 (SG 650) Flexi-Port-Erweiterungsschächte, so dass Sie die Anschlüsse ganz individuell an Ihre Umgebung anpassen können. Ein 8-Port GbE Kupfermodul ist als Standard im Lieferumfang enthalten. Zwei im laufenden Betrieb austauschbare SSDs und Stromversorgungen zählen in dieser Klasse zu den Standard-Redundanz-Features. Für größere Bereitstellungen können Sie bis zu 10 Appliances zu einem Cluster zusammenfügen oder eine zusätzliche Appliance als Failover für eine hohe Verfügbarkeit hinzufügen.

Frontansicht SG 550		Leistung	SG 550	SG 650
		Firewall-Durchsatz	40 GBit/s	60 GBit/s
		VPN-Durchsatz	8 GBit/s	10 GBit/s
		IPS-Durchsatz	12 GBit/s	16 GBit/s
		Antivirus-Durchsatz (Proxy)	3,5 GBit/s	5 GBit/s
		Gleichzeitige Verbindungen	12.000.000	20.000.000
		Neue Verbindungen/Sek.	200.000	220.000
		Max. Anzahl lizenzierter Benutzer	unbegrenzt	unbegrenzt
Frontansicht SG 650		Physische Schnittstellen		
		Festplatte (lokale Quarantäne/Protokolle)	2 x integrierte Hot-Swap-SSD (RAID)	2 x integrierte Hot-Swap-SSD (RAID)
		Ethernet-Schnittstellen (entfernbar)	8 GE Kupfer	8 GE Kupfer
		Anzahl Flexi-Port-Steckplätze	3	4
		Flexi-Port-Module (optional)	8-Port GE Kupfer 8-Port GE SFP 2-Port 10 GE SFP+	8-Port GE Kupfer 8-Port GE SFP 2-Port 10 GE SFP+
		I/O-Ports	2 x USB 2.0 (vorne) 2 x USB 2.0 (hinten) 2 x Verwaltungspport (eth0/eth1, vorne) 1 x COM (RJ45) (vorne) 1 x VGA (hinten)	2 x USB 2.0 (vorne) 2 x USB 2.0 (hinten) 2 x Verwaltungspport (eth0/eth1, vorne) 1 x COM (RJ45) (vorne) 1 x VGA (hinten)
		Anzeige	Multifunktions-LCD-Modul	Multifunktions-LCD-Modul
		Stromversorgung	2 x Hot-Swap-Stromversorgung, intern, automatische Bereichseinstellung 100–240 VAC, 48–62 Hz	2 x Hot-Swap-Stromversorgung, intern, automatische Bereichseinstellung 100–240 VAC, 48–62 Hz

Physische Spezifikationen		Umgebung	
Montage	1U-Gleitschienen (im Lieferumfang enthalten)	Leistungsaufnahme	221,44 W, 755,11 BTU/h (Leerlauf) 335,4 W, 1143,71 BTU/h (Volllast)
Abmessungen Breite x Tiefe x Höhe	432,4 x 580 x 88 mm	Betriebstemperatur	0–40°C (Betrieb) -20–+75°C (Lagerung)
Gewicht	18,54 kg (ohne Verpackung) 28,8 kg (mit Verpackung)	Luftfeuchtigkeit	10 %–90 %, nicht kondensierend

Sicherheitszertifikate	
Zertifikate	CE, FCC Class A, CB, VCCI, C-Tick, UL, CCC

Flexible Lizenzierungsoptionen

Total Protect Bundles

Die meisten unserer Kunden entscheiden sich für unsere Total Protect Bundles. In den Bundles sind alle Funktionen zum effektiven Schutz Ihres Unternehmens in einer einfach verwaltbaren Lizenz enthalten: eine SG Appliance, eine FullGuard-Subscription und Ihr technischer Support.

FullGuard

Unsere FullGuard Subscription kombiniert alle wichtigen Sophos Lizenzen in einer kosteneffizienten Subscription für umfassenden Schutz: Essential Firewall, Network Protection, Web Protection, Email Protection, Wireless Protection und Web Server Protection.

BasicGuard

Unsere BasicGuard-Subscription enthält alle grundlegenden Sicherheitsfunktionen, die ein Kleinunternehmen benötigt. Falls Sie Ihren Schutz erweitern möchten, ist jederzeit ein Upgrade auf FullGuard möglich. BasicGuard ist erhältlich mit den Appliances SG 105, SG 115, SG 105w und SG 115w.

Individuelle Module

Alle Modelle sind auch als individuelle Subscriptions erhältlich. Wählen Sie einfach nach Bedarf aus.

Module	Verfügbare Lizenzen		
	Einzelne Subscriptions	BasicGuard	FullGuard
Essential Firewall – kostenlos Netzwerk-Firewall, NAT, Native Windows Remote Access	Ja	Alle Funktionen	Alle Funktionen
Network Protection IPSec/SSL, ATP, VPN, IPS, DoS Protection	Ja	Basis-Funktionen	Alle Funktionen
Web Protection URL-Filterung, Application Control, zwei Antivirus-Engines	Ja	Basis-Funktionen	Alle Funktionen
Email Protection Anti-Spam, E-Mail-Verschlüsselung und DLP, zwei Antivirus-Engines	Ja	Basis-Funktionen	Alle Funktionen
Wireless Protection Wireless Controller, Multi-SSID-Unterstützung, Captive Portal	Ja	Basis-Funktionen	Alle Funktionen
Web Server Protection Web Application Firewall, Reverseproxy, Antivirus	Ja	–	Alle Funktionen
Endpoint Protection Antivirus, HIPS, Device Control	Ja	Optional	Optional

Erweiterungen für noch mehr Sicherheit

Sophos RED: Sichert Ihre Außenstellen einfach ab, indem der gesamte Datenverkehr an die zentrale Sophos UTM weitergeleitet wird. Für die Installation ist keinerlei technisches Training und im weiteren Verlauf auch keine Wartung erforderlich.

Sophos WiFi Access Points: Die konfigurationsfreien Access Points werden unmittelbar von der UTM geschützt und geben Ihnen die Möglichkeit, sichere Netzwerke für Ihre Mitarbeiter oder Hotspots für Besucher zu erstellen.

VPN-Clients: Sichere SSL- oder IPsec-VPNs stellen mobilen und Heimarbeitern einen sicheren Remotezugriff unabhängig von Standort und Uhrzeit bereit.

Kostenloser UTM Manager: Ermöglicht die zentrale Verwaltung mehrerer UTM-Geräte über IPsec-VPN-Tunnel sowie die Bereitstellung von Richtlinien mit wenigen Klicks.

Zertifizierungen von Sophos UTM



Jetzt kostenfrei testen

Kostenlose 30-Tage-Testversion unter
www.sophos.de/utm-testen

Sales DACH (Deutschland, Österreich, Schweiz)
Tel.: +49 611 5858 0 | +49 721 255 16 0
E-Mail: sales@sophos.de

Oxford, GB | Boston, USA
© Copyright 2014, Sophos Ltd. Alle Rechte vorbehalten.
Eingetragen in England und Wales, Nr. 2096520, The Pentagon, Abingdon Science Park, Abingdon, OX14 3YP, GB
Sophos ist die eingetragene Marke von Sophos Ltd. Alle anderen genannten Produkt- und Unternehmensnamen
sind Marken oder eingetragene Marken ihres jeweiligen Inhabers.

2017.08.14DD.dsde.simple

SOPHOS